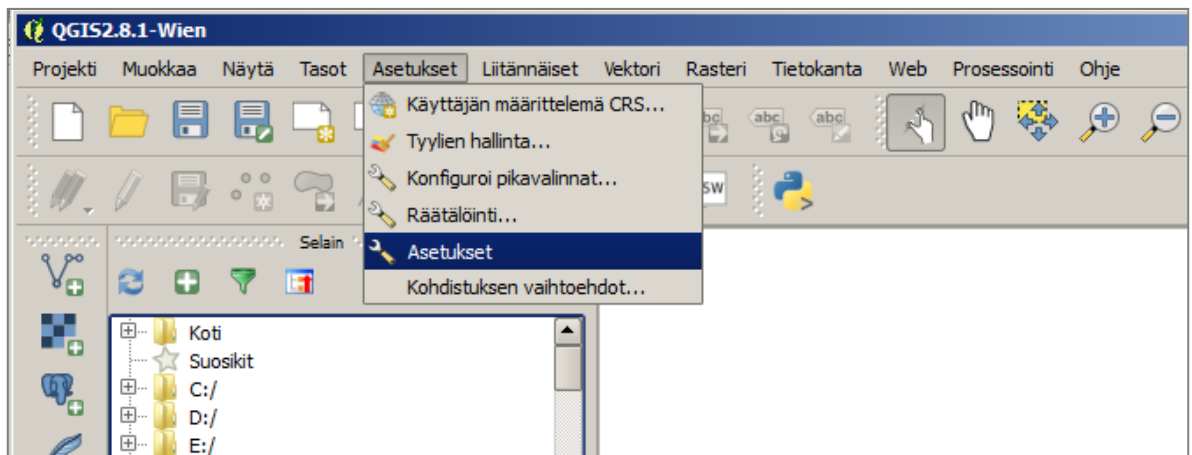


RAJAPINNAN KÄYTTÄMINEN QGIS-OHJELMASSA

Nämä ohjeet on toteutettu suomenkielisen **QGIS 2.8** -ohjelmiston mukaisesti, mutta niitä voidaan soveltaa myös muille ohjelma versioille.

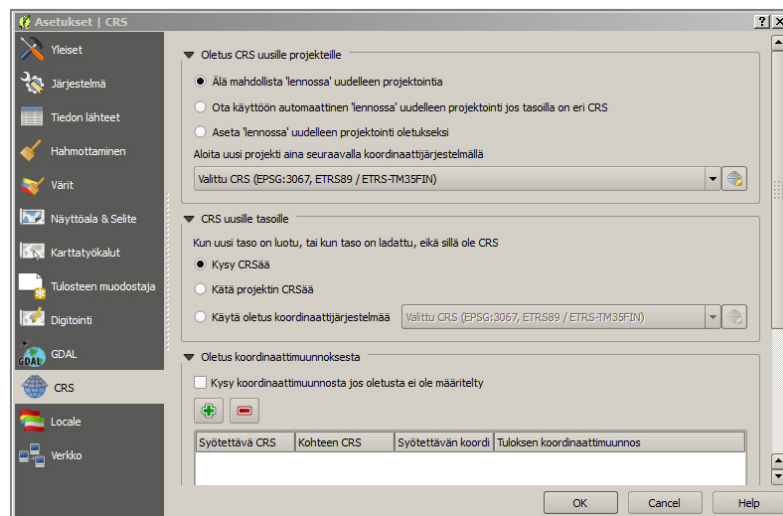
Esimerkkinä **Maaperä**-paikkatietotuotteen rajapinta kytkeminen ArcMap-ohjelmaan (WMS).
Tuotteen linkki: http://hakku.gtk.fi/fi/locations/search?location_id=3

1. Jos organisaatiossasi on käytössä **proxy**-palvelin, aseta sen tiedot ohjelmalle valikosta **Asetukset** → **Asetukset** → **Verkko**.

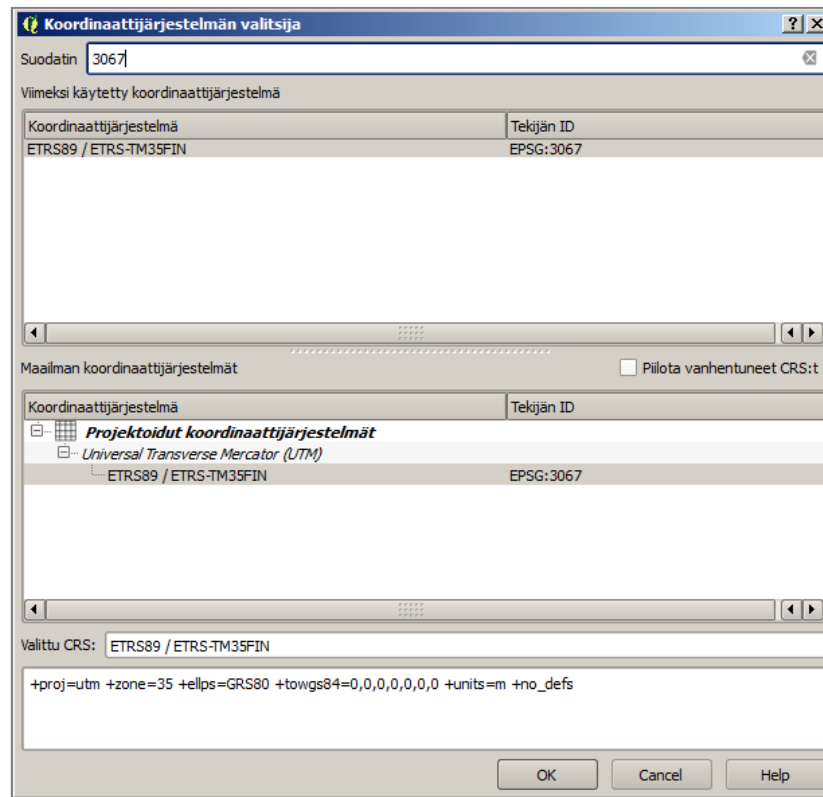


Ohjelmalle on suositeltavaa valita oletuskoordinaattijärjestelmä, jota käytetään kaikissa projekteissa.

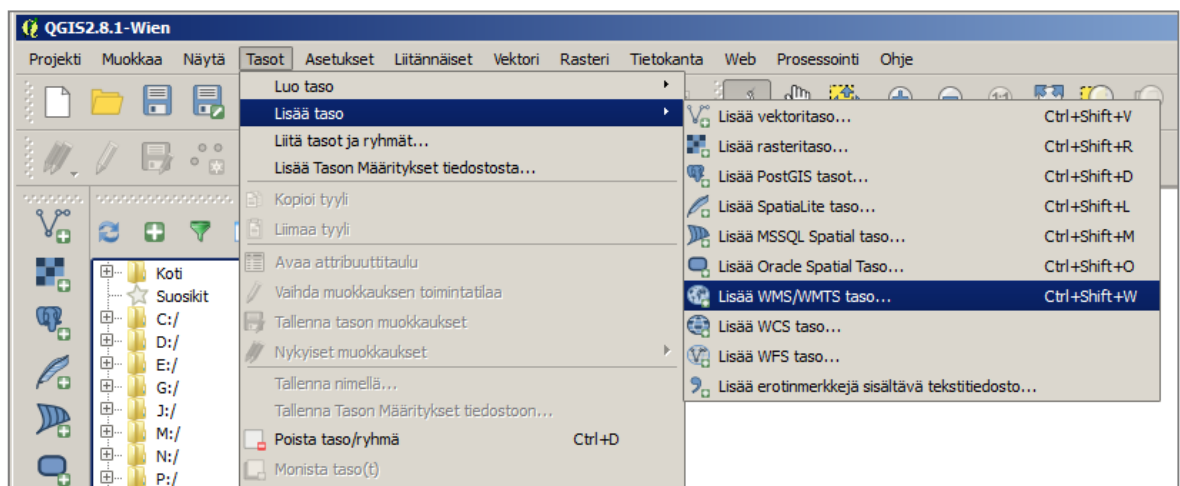
2. Valitse kohdata **Asetukset**-valikosta (*Settings*) **Asetukset** (*Options*) ja CRS. Esimerkissä on valittuna ETRS-TM35FIN.



3. Tarvittaessa haluttu koordinaattijärjestelmä löytyy helposti suodatinta (*Filter*) käyttäen.



4. Hae WMS-tasot ohjelman **Tasot**-valikosta (*Layer*) → **Lisää taso** (*Add Layer*) → **Lisää WMS/WMTS taso...** (*Add WMS/WMTS Layer...*).



28.8.2015

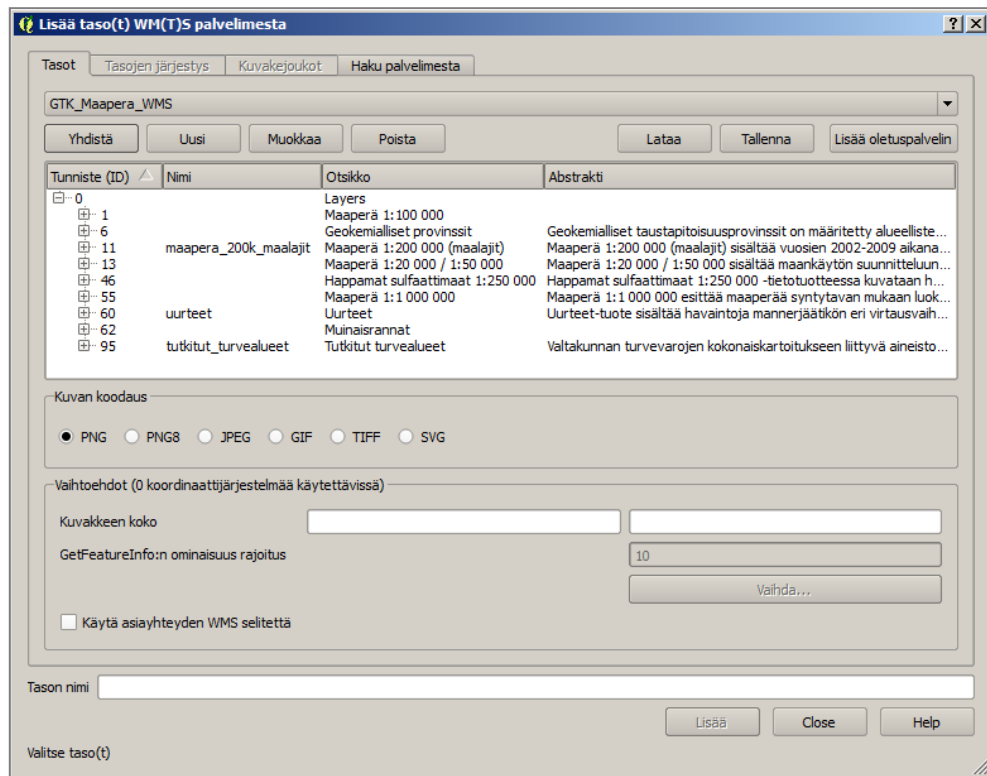
- Klikkaa avautuvasta **Lisää taso(t) WM(T)S palvelimesta** -ikkunasta **Uusi** -painiketta, jolloin avautuu **Luo uusi WMS-yhteys** -ikkuna.

- Anna **URL**-kenttään tarvitsemasi **WMS**-palvelun osoite (*URL*) ja **Nimi**-kenttään (*Name*) haluamasi kuvaava nimi **WMS**-palvelulle. Vahvista valinnat OK-painikkeella. Rajapinnan verkko-osoite on muotoa
<http://gtkdata.gtk.fi/arcgis/services/Rajapinnat/GTK_Tuotteennimi_WMS/MapServer/WmsServer?>

RAJAPINTAPALVELUT

28.8.2015

7. Paina seuraavassa ikkunassa **Yhdistä**-painiketta (*Connect*), niin saat palvelun karttatasot näkyviin. Voit valita myös kuvan koodauksen, esim. PNG.
8. Valitse haluamasi karttataso ja paina **Lisää**- ja **Close**-painikkeita, niin saat haluamasi karttatasot käyttöösi. Klikkaamalla karttatason nimeä oikealla hiiren näppäimellä ja valitsemalla Ominaisuudet, pääset muuttamaan esimerkiksi karttatason läpinäkyvyyttä.



Varsinkin suurimittakaavaiset koko Suomen kattavat karttatuotteet, esimerkiksi maaperäkartta 1:20 000 (*pohjamaalajit*) kannattaa hakea karttanäkymään vasta sitten kun on siirtynyt omalle tutkimusalueelleen, koska suuri kartta-alue latautuu hyvin hitaasti.

28.8.2015

